

# MINERÁLNÁ VLNA



PRODUKTY A CENY 2019

# FASÁDA

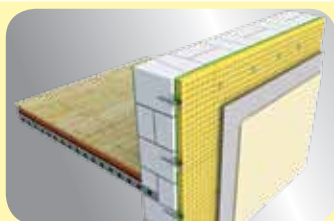
Minerálna izolácia s vynikajúcimi tepelnoizolačnými vlastnosťami určená na zateplenie vonkajších stien ako súčasť kontaktného zatepľovacieho systému.

Spĺňa normu EN 13162:2012+A1:2015 certifikovaných kontaktných zatepľovacích systémov ETICS s izolantom na báze minerálnej vlny.



**POUŽITIE:** kontaktné zateplenie fasád, nevykurované suterénne konštrukcie, parkoviská, garáže.

|  | FACADE T          | FACADE   | FACADE 12        | FACADE 15 |
|--|-------------------|----------|------------------|-----------|
| Súčiniteľ tep. vodivosti $\lambda$ (W/(m . K))               | 0,034             | 0,035    | 0,037            | 0,037     |
| Pevnosť v ťahu kolmo na rovinu dosky ( $\sigma_m$ ) TR (kPa) | 5                 | 10       | 15               | 15        |
| Hrúbky (mm)  | 50 - 200          | 50 - 200 | 40 - 160         | 40 - 160  |
| Trieda reakcie na oheň                                       | A1                |          |                  |           |
| Štandardné rozmery dosky (mm)                                | Dĺžky: 1000; 1200 |          | Šírky: 600; 1000 |           |
| Cena EUR/m <sup>3</sup>                                      |                   |          |                  |           |



## CERTIFIKÁT CE – KÓD OZNAČENIA

**FACADE T** MW-EN 13162-T5-DS(70, 90)-CS(10)10-TR5-PL(5)250-WS-WL(P)-MU1

**FACADE** MW-EN 13162-T5-DS(70, 90)-CS(10)25-TR10-PL(5)400-WS-WL(P)-MU1

**FACADE 12** MW-EN 13162-T5-DS(70, 90)-CS(10)40-TR15-WS-WL(P)-BS100-MU1

**FACADE 15** MW-EN 13162-T5-DS(70, 90)-CS(10)50-TR15-WS-WL(P)-BS100-MU1

# PLOCHÁ STRECHA

Tepelná izolácia z minerálnej vlny určená do plochých striech.

## CERTIFIKÁT CE – KÓD OZNAČENIA

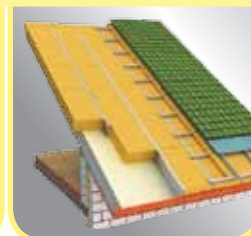
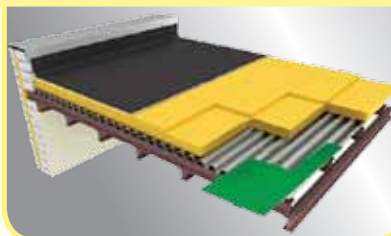
**ROOF 30** MW-EN 13162-T5-DS(70, 90)-CS(10)30-TR7,5-PL(5)300-WS-WL(P)-MU1

**ROOF 35** MW-EN 13162-T5-DS(70, 90)-CS(10)40-TR7,5-PL(5)350-WS-WL(P)-MU1

**ROOF 60** MW-EN 13162-T5-DS(70, 90)-CS(10)60-TR15-PL(5)800-WS-WL(P)-MU1

**ROOF 70** MW-EN 13162-T5-DS(70, 90)-CS(10)70-TR15-PL(5)850-WS-WL(P)-MU1

**ROOF 80** MW-EN 13162-T5-DS(70, 90)-CS(10)80-TR15-PL(5)800-WS-WL(P)-MU1



## POUŽITIE

- izolácia plochých striech
- nepôchodzne strechy
- pochôdzne strechy

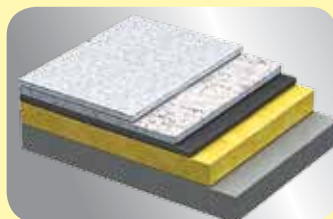
|  | ROOF 30                 | ROOF 35  | ROOF 60                | ROOF 70  | ROOF 80  |
|--|-------------------------|----------|------------------------|----------|----------|
| Súčiniteľ tep. vodivosti $\lambda$ (W/(m . K)) | 0,035                   | 0,036    | 0,037                  | 0,038    | 0,042    |
| Napätie v tlaku pri 10% deformácii (kPa)       | 30                      | 40       | 60                     | 70       | 80       |
| Hrúbky (mm)                                    | 50 - 180                | 60 - 180 | 40 - 150               | 40 - 150 | 30 - 140 |
| Trieda reakcie na oheň                         | A1                      |          |                        |          |          |
| Štandardné rozmery dosky (mm)                  | Dĺžky: 1000; 1200; 2000 |          | Šírky: 600; 1000; 1200 |          |          |
| Cena EUR/m <sup>3</sup>                        |                         |          |                        |          |          |

# PODLAHA

Tepelná izolácia z minerálnej vlny určená do podláh so schopnosťou zlepšiť krokovú nepriezvučnosť.



**POUŽITIE:** izolácia podláh pre ľahké a ťažké plávajúce podlahy.



|   | FLOOR 125                            | FLOOR 190 |
|---|--------------------------------------|-----------|
| Súčiniteľ tep. vodivosti $\lambda$ ( $W/(m \cdot K)$ )      | 0,035                                | 0,036     |
| Napätie v tlaku pri 10 % deformácii ( $kPa$ )               | 30                                   | 40        |
| Dynamická tuhosť ( $MN/m^3$ ) pri hrúbkach 30 a 50 ( $mm$ ) | 25,5/16                              | -         |
| Hrúbky ( $mm$ )   | 30 - 180                             | 30 - 150  |
| Trieda reakcie na oheň                                      | A1                                   |           |
| Štandardné rozmery dosky ( $mm$ )                           | Dĺžky 1000; 1200<br>Šírky: 600; 1000 |           |
| Cena EUR/ $m^3$   |                                      |           |

## CERTIFIKÁT CE – KÓD OZNAČENIA

**FLOOR 125** MW-EN 13162-T5-DS(70, 90)-CS(10)25-TR7,5-PL(5)500-WS-WL(P)-AW0,85-MU1

**FLOOR 190** MW-EN 13162-T5-DS(70, 90)-CS(10)25-TR15-PL(5)700-WS-WL(P)-AW0,80-MU1



## TYP KONŠTRUKCIE



Plochá  
strecha

Vonkajšie steny

Strop pod nevykurovaným priestorom

Podlaha

FASADE  
T



FASADE



FASADE  
12



FASADE  
15



ROOF  
30



ROOF  
35



ROOF  
60



ROOF  
70



ROOF  
80



FLOOR  
125



FLOOR  
190



## CERTIFIKÁT



EN 13162:2012+A1:2015



**RAVSON**  
dodávateľ tepelných izolácií

Dvojkřížna 55  
821 06 Bratislava  
[www.ravson.eu](http://www.ravson.eu)  
[sales@ravson.eu](mailto:sales@ravson.eu)

OBCHOD

+421 905 645 262  
+421 903 776 178  
+421 903 761 900

SKLAD & LOGISTIKA

+421 915 773 310